

**COMUNE DI SAN CASCIANO VAL DI PESA - PIANO OPERATIVO -
QUADRO CONOSCITIVO**

Analisi del Patrimonio edilizio nel territorio aperto

Responsabile del progetto: prof. Arch. GIAN FRANCO DI PIETRO
Collaboratori: arch. D. Donatini, arch. R. Monaci, arch. G. Pessina

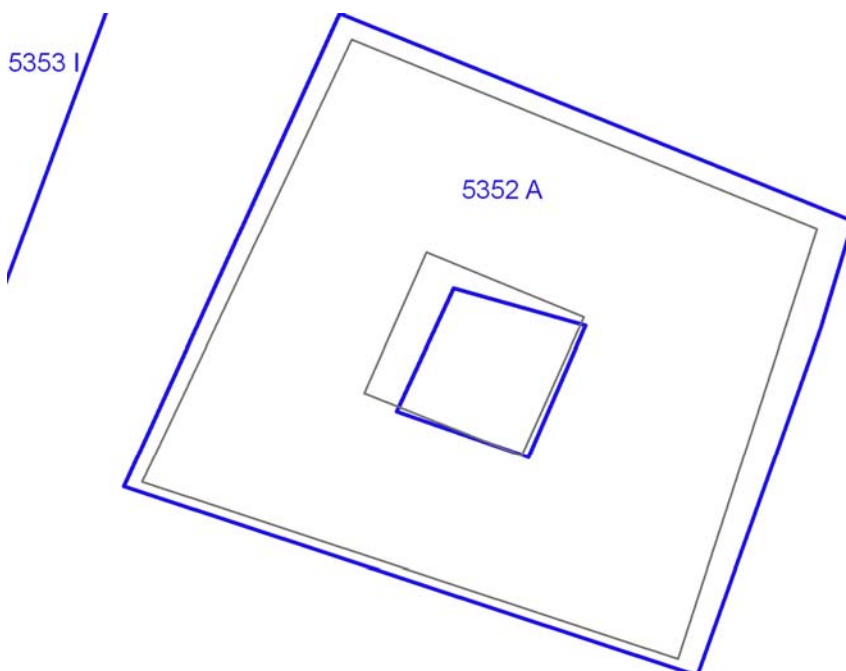
SCHEMA N. 5352

Toponimo ed indirizzo V.la le Corti Via S. Piero di Sotto 3

Schede 1985: n. 05/602

CTR 1:5000: foglio n. 275113

NCT: foglio/particella 55/2



	OGGETTO	*
A	villa	RV

(*)Valore: RV: rilevante; V: medio; CC: compatibile con il contesto; SV: scarso; N: nullo

Data rilievo: 13/01/03

USO ATTUALE		
A	Abitazione permanente ; Lavori in corso	
Note A: Sono in corso lavori di manutenzione esterna		
ALTERAZIONI TIPOLOGICHE		
A	Restauro senza alterazioni	
Note		
ALTERAZIONI ARCH. ESTERNE		
A		
Coperture	assenti	
Gronde e cornicioni	assenti	
Comignoli	assenti	
Intonaci	assenti	
Muri a faccia vista	assenti	
Aperture	assenti	
Infissi e persiane	assenti	
Elementi costruttivi/decorativi	assenti	
Elementi aggettanti (tettini)	assenti	
STATO DI CONSERVAZIONE		
A	Buono	
VALORE		
A	Rilevante	
AREA DI PERTINENZA		Valore complessivo: Rilevante
	Recinzione esterna	
	Recinzioni interne	
	Cancello	
	Alberature di pregio	Barco di Rilevante Valore (RV)
	Terrazza	
	Piscina	
	Recinzione con muri	
	Viale cipressi	Viale alberato di Rilevante Valore (RV)
	Giardino all'italiana	Giardino di Rilevante Valore (RV)
ALTERAZIONI AREA DI PERTINENZA		Alterazioni complessive: assenti
	Pavimentazione	assenti

Muri a retta in c.a.	assenti	
Arredo (lumi;gazebo;..)	assenti	
Vegetazione incongrua	assenti	
Garage/rimessa interrata	assenti	
Box	assenti	
Parcheggi	assenti	
Baracche precarie	assenti	

VISIBILITA'

Da punti panoramici





